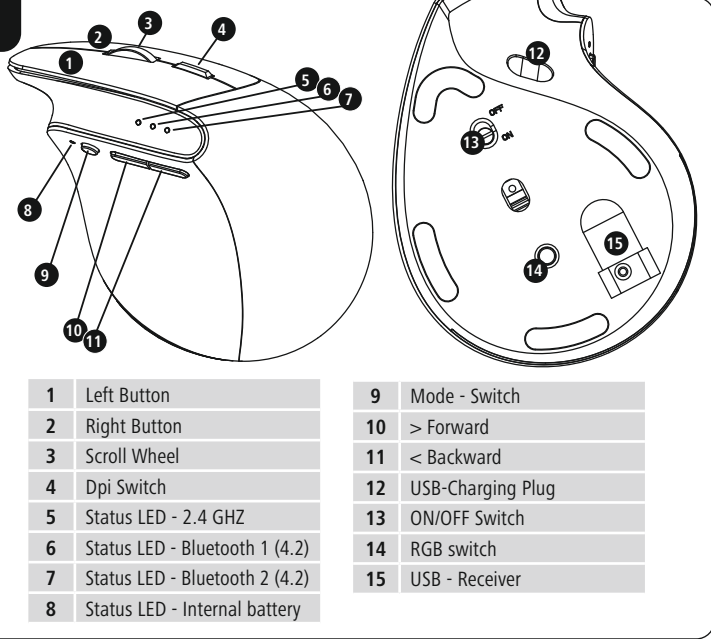
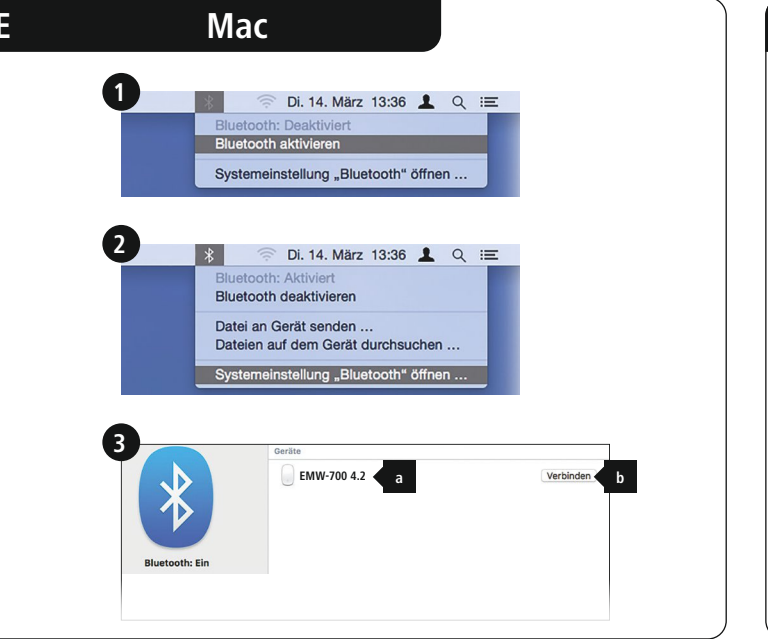
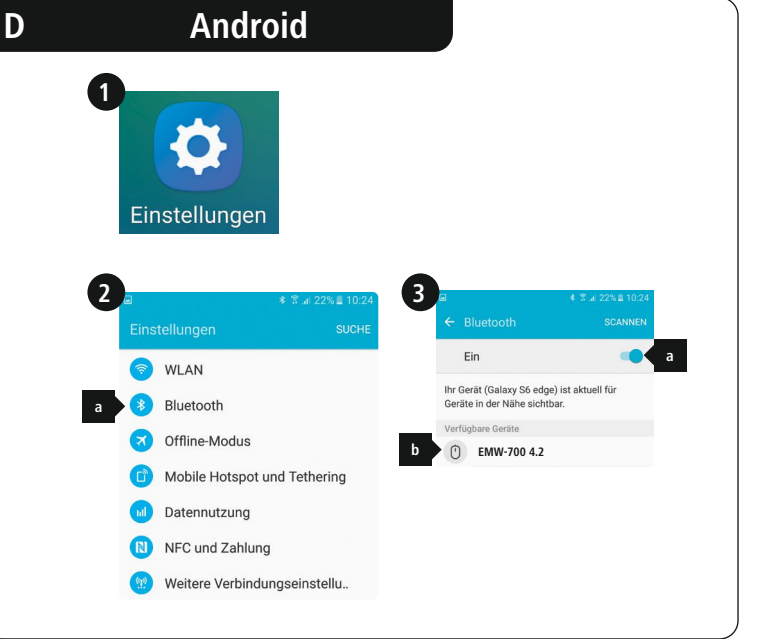
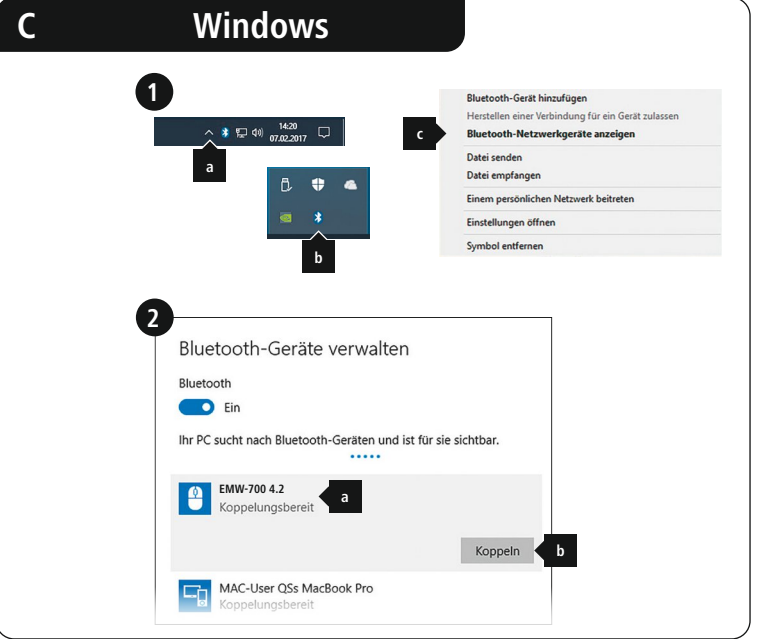
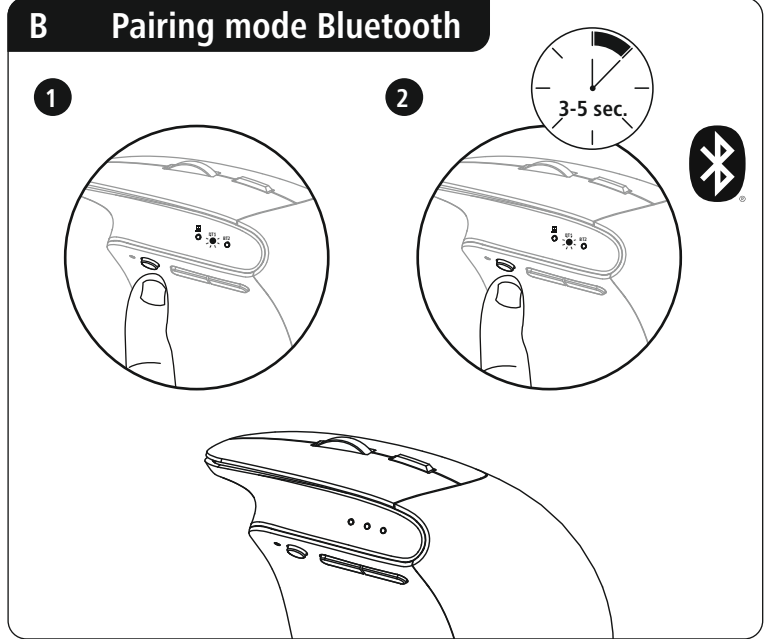
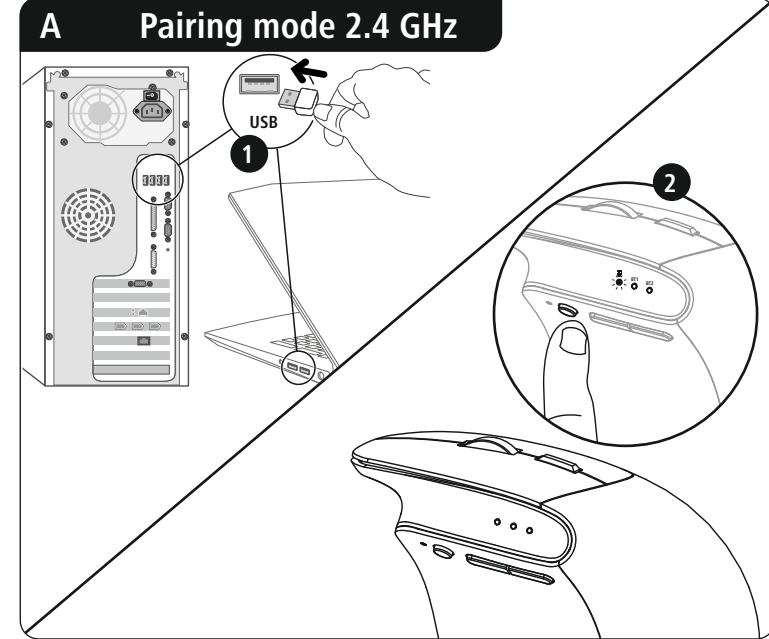
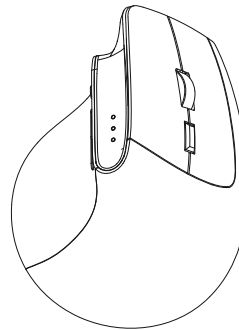


# hama

XX  
182691

## Vertical Multi-Device Mouse EMW-700 ERGONOMIC



**GB Operating instruction**  
Read the warnings and safety instructions on the enclosed note before using the product.

**Safety Notes**  
• Use the item only in moderate climatic conditions.  
• The battery is integrated and cannot be removed.  
• Do not throw the battery or the product into fire.  
• Do not tamper with or damage/heat/dissassemble the batteries/rechargeable batteries.

**Battery charging**  
• The product contains a rechargeable battery.  
• Charge the mouse fully before using it for the first time.  
• If the Power LED (8) is flashing or if there is no reaction / connection after switching it on, the mouse needs to be charged.  
• Connect the supplied USB charging cable to the USB-C connection (12) on the mouse.  
• Connect the free plug on the USB charging cable to a suitable USB charger. To do this, consult the operating instructions for the USB charger you are using.  
• The status LED (4) now lights up solid blue and the mouse is charging.  
• Once the charging process is complete, the status LED goes out.  
• The actual battery life will vary depending on how you use the device, the settings and the environmental conditions (batteries have a limited life).  
• Only use the USB charging cable included for this product.

**Warning – Battery**  
• Only use suitable charging devices or USB connections for charging.  
• As a rule, do not charge devices or USB connections that are defective and do not try to repair them yourself.  
• Do not overcharge the product or allow the battery to completely discharge.

**Avoid storing, charging or using the device in extreme temperatures and extremely low atmospheric pressure (for example, at high altitudes).**  
• When stored over a long period of time, batteries should be charged regularly (at least every three months).

**D Bedienungsanleitung**  
Lesen Sie vor der Nutzung des Produktes die Warn- und Sicherheitshinweise auf dem beiliegenden Hinweiszettel.

**Sicherheitshinweise**  
• Verwenden Sie das Produkt nur unter moderaten klimatischen Bedingungen.  
• Der Akku ist fest eingebaut und kann nicht entfernt werden.  
• Werfen Sie den Akku bzw. das Produkt nicht ins Feuer.  
• Verändern und/oder deformieren/zerlegen Sie Akkus/Batterien nicht.

**Akkus aufladen**  
• Das Produkt verfügt über einen wieder aufladbaren Akku.  
• Laden Sie die Maus vor dem ersten Gebrauch vollständig auf.  
• Blinkt die Power-LED (8) oder erfolgt nach dem Einschalten keine Reaktion/Verbindung, muss die Maus aufgeladen werden.  
• Schließen Sie das mitgelieferte USB-Ladekabel am USB-C-Anschluss (12) der Maus an.  
• Schließen Sie den freien Stecker des USB-Ladekabels an einem geeigneten USB-Ladegerät an. Beachten Sie hierzu die Bedienungsanleitung des verwendeten USB Ladegeräts.  
• Die Status LED (4) leuchtet nun dauerhaft blau, die Maus wird geladen.  
• Ist der Ladevorgang abgeschlossen, erlischt die Status LED.  
• Die tatsächliche Akkulaufzeit variiert je nach Nutzung des Gerätes, den Einstellungen und Umgebungsbedingungen (Akkus haben eine begrenzte Lebensdauer).  
• Verwenden Sie ausschließlich das beiliegende USB-Ladekabel für dieses Produkt.

**Warnung – Akku**  
• Verwenden Sie nur geeignete Ladegeräte oder USB-Anschlüsse zum Aufladen.  
• Verwenden Sie defekte Ladegeräte oder USB-Anschlüsse generell nicht mehr und versuchen Sie nicht, diese zu reparieren.  
• Überladen oder tiefentladen Sie das Produkt nicht.  
• Vermeiden Sie Lagerung, Laden und Benutzung bei extremen Temperaturen und extrem niedrigem Luftdruck (wie z.B. in großen Höhen).  
• Laden Sie bei längerer Lagerung regelmäßig (mind. vierteljährlich) nach.

**E Instrucciones de uso**  
Antes de utilizar el producto, lea las advertencias e instrucciones de seguridad en la hoja de información adjunta.

**Instrucciones de seguridad**  
• Utilice el artículo exclusivamente con condiciones climáticas moderadas.  
• No coloque fuentes de fuego, como velas, sobre ni cerca del producto. Peligro de incendio.  
• No jettez pas le produit ni aucune batterie dans un feu.  
• Ne modifiez pas et/ou ne déformez/chauffez/désassemblez pas les batteries/piles.  
• Conecte el cable de carga USB incluido al puerto USB-C (12) del ratón.  
• Conecte el conector libre del cable de carga USB a un cargador USB apropiado. Consulte el manual de instrucciones del cargador USB utilizado.  
• El LED de estado (4) se ilumina en azul de forma permanente: el ratón se está cargando.  
• El LED de estado se apaga cuando la carga está completa.  
• La duración real de la batería varía en función del uso del aparato, así como de los ajustes y las condiciones ambientales (las baterías tienen una vida útil limitada).  
• Utilice únicamente el cable de carga USB adjunto para este producto.

**Carga de la batería**  
• El producto dispone de una batería recargable.  
• Cargue completamente el Ratón antes de utilizarlo por primera vez.  
• Cargue el ratón si el LED de encendido (8) parpadea o no hay reacción/respuesta, necesite cargar el dispositivo.  
• Conecte el cable de carga USB incluido al puerto USB-C (12) del ratón.  
• Conecte el conector libre del cable de carga USB a un cargador USB apropiado. Consulte el manual de instrucciones del cargador USB utilizado.  
• El LED de estado (4) se ilumina en azul de forma permanente: el ratón se está cargando.  
• El LED de estado se apaga cuando la carga está completa.  
• La duración real de la batería varía en función del uso del aparato, así como de los ajustes y las condiciones ambientales (las baterías tienen una vida útil limitada).  
• Utilice únicamente el cable de carga USB adjunto para este producto.

**Avviso – Batteria**  
• Utilize solo cargadores adecuados o conexiones USB para efectuar la carga. Utilice solo cargadores adecuados o conexiones USB para efectuar la carga.  
• No siga utilizando cargadores o conexiones USB defectuosos y no intente repararlos.  
• No sobrecargue ni descargue el producto en profundidad.  
• Evite almacenar, cargar y utilizar el dispositivo a temperaturas extremas y con presiones de aire excesivamente bajas (p. ej. bajas temperaturas).  
• En caso de almacenamiento prolongado, realice una recarga regulamente (mín. trimestralmente).

**NL Gebruiksaanwijzing**  
Lees voordat u van het product gebruikmaakt, de waarschuwingen en veiligheidsinstructies op het bijgevoegde informatieblad.

**Veiligheidsinstructies**  
• Gebruik het artikel alleen onder gematigde klimatologische omstandigheden.  
• De accu is vast ingebouwd en kan niet worden verwijderd.  
• Do de accu resp. het product niet in het vuur.  
• Ne modificare, né deformare, surriscaldare, smontare le batterie/le batterie ricaricabili.  
• Nie modyfikować / deformować / podgrzewać / rozkładać akumulatorów / baterii.

**Accu opladen**  
• Het product heeft een oplaadbare accu.  
• Laad de muis volledig op voor het eerste gebruik.  
• Als de power-led (8) knippert of er geen reactie/verbinding is na het inschakelen, dan moet de muis worden opgeladen.  
• Sluit de meegeleverde USB-oplaadkabel op de USB-C-aansluiting (12) van de muis aan.  
• Sluit de vrije stekker van de USB-oplaadkabel op een geschikte USB-oplader aan. Raadpleeg hiervoor de gebruiksaanwijzing van de gebruikte USB-oplader.  
• De status-led (4) brandt nu permanent blauw, de muis wordt opgeladen.  
• Wanneer het opladen is voltooid, dooft de status-led.  
• De feitelijke gebruiksduur van de accu is afhankelijk van het gebruik van het apparaat, de instellingen en de omgevingsomstandigheden (accu's hebben een beperkte levensduur).  
• Gebruik uitsluitend de meegeleverde USB-adapterkabel en gebruik deze kabel alleen voor dit product.

**Waarschuwing – Accu**  
• Gebruik alleen geschikte laadapparatuur of USB-aansluitingen voor het opladen.  
• Gebruik defecte laadapparatuur of USB-aansluitingen principieel niet meer en probeer ze niet te repareren.  
• Het op te laden product niet overladen of diep ontladen.  
• Vermijd opslag, opladen en gebruik bij extreme temperaturen en extreem laag lichtdruk (bijv. op grote hoogte).  
• Indien de accu's gedurende langere tijd worden opgebouwd, dan dienen ze ten minste regelmatig (min. om de 3 maanden) te worden opgeladen.

**I Istruzioni per l'uso**  
Prima dell'uso leggere attentamente le indicazioni di avvertimento e di sicurezza riguardanti il prodotto riportate sul foglio illustrativo.

**Indicazioni di sicurezza**  
• Utilizzare l'articolo solo nelle condizioni climatiche moderate.  
• L'accumulatore è fisso e non può essere rimosso.  
• Non gettare l'accumulatore o il prodotto nel fuoco.  
• Non modificare, né deformare, surriscaldare, smontare le batterie/le batterie ricaricabili.  
• Nie modyfikować / deformować / podgrzewać / rozkładać akumulatorów / baterii.

**Caricare l'accumulatore**  
• Il prodotto è dotato di una batteria ricaricabile.  
• Prima di iniziare a utilizzarlo, caricare completamente il mouse.  
• Sottopone il mouse a ricarica in caso di lampeggiamento del LED Power (8) o, se dopo averlo acceso, non risponde o non si connette.  
• Collegare il cavo di ricarica USB-C in dotazione alla porta USB-C (12) del mouse.  
• Collegare l'altro connettore del cavo di ricarica USB a un caricabatteria USB compatibile. Seguire le istruzioni d'uso del caricabatteria USB utilizzato.  
• Il LED di stato LED (4) si accende a luce blu fissa, il mouse è in carica.  
• Al termine del processo di carica, il LED di stato si spegne.  
• La reale autonomia della batteria varia a seconda dell'utilizzo del dispositivo, delle impostazioni e delle condizioni ambientali (le batterie hanno un ciclo di vita limitato).  
• Utilizzare il cavo di ricarica USB in dotazione solo ed esclusivamente con questo prodotto.

**Figyelmeztetés – Akkumulátor**  
• Töltéshez csak megfelelő töltőköt vagy USB-csatlakozókat használjon.  
• A meghibásodott töltőkészülékeket és USB-csatlakozókat ne használja tovább, és ne próbálja megjavítani őket.  
• Ne dobja tűzbe az akkumulátort, és ne próbálja meggyújtani.  
• Ne módosítsa és ne deformálja az akkumulátort/az elemeket.  
• Ne modyfikować / deformować / podgrzewać / rozkładać akumulatorów / baterii.  
• Nie modyfikować / deformować / podgrzewać / rozkładać akumulatorów / baterii.

**RO Manual de utilizare**  
Înainte de a utiliza produsul citi atentivă avertizările și instrucțiunile de siguranță de pe fișa cu informații anexe.

**Instrucțiuni de siguranță**  
• Utilizați articolul numai în condiții climatice moderate.  
• Accumulatorul este montat fix și nu poate fi îndepărtat.  
• Produsul sau acumulatorul nu se aruncă în foc.  
• Nu modificați, deformați, încălziți sau dezmontați bateriile/accumulatorii / baterii.  
• Nie modyfikować / deformować / podgrzewać / rozkładać akumulatorów / baterii.

**Încărcarea acumulatorului**  
• Produsul dispune de un acumulator reîncărcabil.  
• Încărcați mouse-ul complet înainte de prima utilizare.  
• Dacă LED-ul de alimentare (8) clipește sau dacă nu există nicio reacție/reactoare după pornire, mouse-ul trebuie încărcat.  
• Conectați cablul de încărcare USB din pachetul de livrare la mufa USB-C (12) a mouse-ului.  
• Conectați stețul liber al cablului de încărcare USB la un încărcător USB adecvat. Consultați atenție în acest sens instrucțiunile de utilizare ale încărcătorului USB utilizat.  
• LED-ul de stare (4) se aprinde acum permanent albastru, mouse-ul se încarcă.  
• Când procesul de încărcare este finalizat, LED-ul de stare se stinge.  
• Durata efectivă de exploatare a acumulatorului depinde de utilizarea produsului, de setările și de condițiile de mediu (acumulatorii au o durată de exploatare limitată).  
• Utilizați exclusiv cablul de încărcare USB din pachetul de livrare pentru acest produs.

**Avvertire – Accumolator**  
• Töltéshez csak megfelelő töltőköt vagy USB-csatlakozókat használjon.  
• A meghibásodott töltőkészülékeket és USB-csatlakozókat ne használja tovább, és ne próbálja megjavítani őket.  
• Ne dobja tűzbe az akkumulátort, és ne próbálja meggyújtani.  
• Ne módosítsa és ne deformálja az akkumulátort/az elemeket.  
• Ne modyfikować / deformować / podgrzewać / rozkładać akumulatorów / baterii.  
• Nie modyfikować / deformować / podgrzewać / rozkładać akumulatorów / baterii.

**SK Návod na použitie**  
Pred použitím výrobku si prečítajte výstražné a bezpečnostné pokyny uvedené na letáku priloženom k produktu.

**Bezpečnostné pokyny**  
• Tento produkt používajte pouze v mírných klimatických podmínkách.  
• Akumulátor je pevne nainštalovaný a nemá sa vybrať.  
• Batérie ani výrobok nehadzujte do ohňa.  
• Na akumulátoroch/bateriách neprovádzajte zmeny ani ich nedeformujte/neháňajte/nerozoberajte.

**Nabijanie batérie**  
• Výrobok má opakovaně dobíjecí akumulátor.  
• Před prvním použitím musí úplně nabít.  
• Pokud bíká Power-LED (8) nebo po zapnutí neuskotiční žádná reakcia/spojenie, musí sa mýs nabít.  
• Dodaný nabíjecí kabel USB připojte k přípojní USB-C (12) myši.  
• Volný konektor nabíjecího kabelu USB připojte k vhodně USB nabíječce. Přecházejte přitom návod k obsluze používané USB nabíječky.  
• Stavová LED (4) nyní trvale svítí do té doby, než se mýs nabije.  
• Po ukončení procesu nabíjení stavová LED zhasne.  
• Skutečná životnost akumulátoru je různá vždy podle používaných přístrojů, podle nastavení a okolních podmínek (akumulátory mají omezenou životnost).  
• Pro tento výrobek použijete výhradně příložený USB kabel.

**Upozornenie – Batérie**  
• Tento produkt používajte pouze v mírných klimatických podmínkách.  
• Akumulátor je pevne nainštalovaný a nemá sa vybrať.  
• Batérie ani výrobok nehadzujte do ohňa.  
• Na akumulátoroch/bateriách neprovádzajte zmeny ani ich nedeformujte/neháňajte/nerozoberajte.

**Upozornenie – Akumulátor**  
• Na nabíjanie používajte iba vhodné nabíjačky alebo USB prípojky.  
• Poškodené nabíjačky alebo USB prípojky spôsobujú viac nepohodlí, ani sa ich nepokúšajte opraviť.  
• Zabráňte prebitiu alebo úplnému vybitiu výrobku.  
• Výrobok neprebiejajte ani ho zrela nevybiejajte.  
• Vyhýbajte sa skladovaniu, nabíjaniu a používaniu pri extrémnych teplotách a extrémne nízkom tlaku vzduchu (napr. ve veľkých výškach).  
• Pri dlhšom uskladnení zariadenie pravidelne dobíjajte (min. štvrtročne).  
• V prípade delšího skladovania výrobok pravidelne dobíjajte (nejmene každého čtvrt roku).

**RU Руководство по эксплуатации**  
Перед использованием изделия ознакомьтесь с приложенными в комплекте правилами техники безопасности.

**Техника безопасности**  
• Используйте изделие только в умеренных климатических условиях.  
• Аккумулятор зашнел и извлечь его нельзя.  
• Батареи не деформируйте, не нагревайте, не разбирайте.

**Зарядка аккумулятора**  
• Изделие оснащено перезаряжаемым аккумулятором.  
• Полностью зарядите мышь перед первым использованием.  
• Если светодиодный индикатор питания (8) мигает или после включения отсутствует реакция/соединение, мышь необходимо зарядить.  
• Подключите прилагаемый зарядный USB-кабель к порту USB-C (12) мыши.  
• Свободный коннектор зарядного кабеля USB подключите к подходящему зарядному устройству с USB-портом. Соблюдайте руководство по эксплуатации используемого зарядного USB-устройства.  
• Светодиодный индикатор питания (8) загорается постоянно, устройство заряжается.  
• Если процесс зарядки завершен, светодиодный индикатор состояния гаснет.  
• Продолжительность работы аккумулятора варьируется в зависимости от интенсивности использования прибора, настроек и окружающих условий (аккумуляторы имеют ограниченную срок службы).  
• Для данного продукта используйте исключительно прилагаемый зарядный кабель USB.

**Внимание. Аккумулятор**  
• Разрешается использовать только совместимые зарядные устройства и USB-разъемы.  
• Категорически запрещается использовать и ремонтировать неисправные зарядные устройства или USB-разъемы.  
• Не допускайте избыточного нагрева и грубой разрядки изделия.  
• Избегайте хранения, зарядки и использования при экстремально высоких и экстремально низком атмосферном давлении (например, на большой высоте).  
• При длительном хранении регулярно заряжайте аккумулятор (не реже одного раза в три месяца).

**GB**
**Работна инструкция**

Преди да използвате продукта, прочетете предупредителните указания и инструкциите за безопасност в приложения информационен лист.

**Забележки за безопасност**

- Използвайте продукта само при умерени климатични условия.
- Батерията е неподвижно вградена и не може да се маха.
- Не изхвърляйте зарядното и/или продукта в огън.
- Не променяйте и/или не деформирайте/нагрявайте/разглобявайте акумулаторните батерии/батерия.

**Зареждане на батерията**

- Продуктът разполага с акумулаторна батерия.
- Заредете напълно мишката преди първата употреба.
- Ако светодиодът за зареждане (8) мига или след включването не последва реакция/светът, мишката трябва да се зареди.
- Свържете включения в доставката USB кабел за зареждане към USB-C извода (12) на мишката.
- Свържете свободния штекер на USB кабела за зареждане към поддържащо USB зарядно устройство. За целта гласнайте вкъщи за обслужване на използваното USB зарядно устройство.
- Екранът показва за статус (4) света постоянно в синьо, мишката се зарежда.
- Когато процесът по зареждане приключи, светодиодът за статус изгасва.
- Действителното време на работа на акумулаторната батерия варира в зависимост от употребата на уреда, настройките и условията на околната среда (акумулаторните батерии имат ограничен експлоатационен живот).
- Използвайте само приложения USB кабел за зареждане за този продукт.

**Внимание – Акумулаторна батерия**

- За зареждане използвайте само подходящи зарядни устройства или USB изводи.
- По принцип не използвайте дефектни зарядни устройства или USB изводи и не се опитвайте да ги поправяте.
- Не оставяйте продукта да се презарежда или разрежда докрай.
- Избягвайте съхранение, зареждане и използване при екстремни температури и изключително ниско въздушно налягане (напр. на големи височини).
- При по-продължително съхранение дозаредяйте периодически (поне веднъж на три месеца).

**GR**
**Οδηγίες χρήσης**

Πριν από τη χρήση του προϊόντος διαβάστε τις υποδείξεις ασφαλείας και προειδοποίησης στο παρεχόμενο σημείωμα οδηγών.

**Υποδείξεις ασφαλείας**

- Χρησιμοποιήστε το προϊόν μόνο σε ήπιες κλιματικές συνθήκες.
- Η μπαταρία είναι ενσωματωμένη και δεν μπορεί να αφαιρεθεί.
- Μην ριχνάτε την μπαταρία ή/και το προϊόν στη φωτιά.
- Μην μετατρέπετε καλή μην παραμορφώνετε/βερματέτε/σπώνετε τις απόλες/επισυναρτηζόμενες μπαταρίες.

**Φόρτιση μπαταρίας**

- Το προϊόν διαθέτει επαναφορτιζόμενο συσσωρευτή.
- Πριν από την πρώτη χρήση, φορτίστε το προϊόν να φορτίσει πλήρως.
- Εάν το LED λειτουργίας (8) αναβοβόηγει ή δεν υπάρχει αντίδραση/σύνδεση μετά την ενεργοποίηση, το προϊόν πρέπει να φορτιστεί.
- Συνδέστε το παρεχόμενο καλώδιο φόρτισης USB στη υποδοχή USB-C (12) του πομπού.
- Συνδέστε το ελεύθερο βύσμα του καλωδίου φόρτισης USB σε κατάλληλο φορτιστή USB. Πρέπει τις οδηγίες χειρισμού του φορτιστή USB που χρησιμοποιείτε.
- Η λυχνία κατάσταση LED (4) αναβεί σταθερά μπλε και το προϊόν φορτίζεται.
- Όταν ολοκληρωθεί η διαδικασία φόρτισης, το LED κατάστασης σβήνει.
- Η πραγματική διάρκεια φόρτισης του συσσωρευτή διαφέρει ανάλογα με τη χρήση της συσκευής, τις ρυθμίσεις και τις συνθήκες του περιβάλλοντος (οι συσσωρευτές έχουν περιορισμένη διάρκεια ζωής).
- Χρησιμοποιείτε μόνο το καλώδιο φόρτισης USB που περιλαμβάνεται για αυτό το προϊόν.

**Управ – Акū**

- Сарј иџн γαιλнца угуон сарј сһазлан вейа USB баџлантларн кullанмагн.
- Анзал сарј сһазларн вейа USB баџлантларн генеле артк кullанмагын в буларн тамн етмегн в денемегн.
- Урүню асгн сарј етмегын вейа асгн десар олмасина изн vermeyн.
- Асгн скалкларда в асгн дүск һава баснчнда (отн. үйүск кадимдарда) деполарктан, үйүлектектен в куллалмактан качгнм.
- Јос аккуа сәлйетәтән пткә алкап, лата в удуеллен сәәннөлләйсн вәяјајогн (вәһитәән нејәннеусвосттайн).

**Προειδοποίηση – Μπαταρία**

- Για τη φόρτιση χρησιμοποιείτε μόνο κατάλληλους φορτιστές ή υποδοχές USB.
- Γενικά μην χρησιμοποιείτε ελαττωματικούς φορτιστές ή υποδοχές USB και μην προσπαθείτε να τα επισκευάσετε.
- Μην αφήνετε το προϊόν να υπερφορτίσει ή να αποφορτίσει τελείως.
- Μην αποθηκεύετε, φορτίζετε και μην χρησιμοποιείτε τη μονάδα σε ακραίες θερμοκρασίες και υπερβολικά υψηλή ατμοσφαιρική πίεση (όπως π.χ. σε μεγάλα υψή).
- Όταν το προϊόν προκειται να αποθηκευτεί για μεγάλο χρονικό διάστημα, πρέπει να φορτίζεται ανά τακτά χρονικά διαστήματα (τουλάχιστον κάθε τμήνα).

**TR**
**Kullanma kılavuzu**

Ürünü kullanmadan önce ekteki bilgi notunda bulunan uyarı ve güvenlik bilgilerini okuyun.

**Güvenlik uyarıları**

- Ürünü yalnızca ılımlı iklim koşullarında kullanınız.
- Akü sabit olarak monte edilmiştir ve çıkartılamaz.
- Aküleri/pilleri deęiřtirmeyin/deforme etmeyin/stısmayın/parçalamayın.
- Äla tee akkulaire/paristoihin muutoksia jaltai väännä/kuumenna/puta niitä.

**Aktüün sarj edlimesi**

- Ürün, tektar sarj edilebilir bir bataryaya sahiptir.
- Farenin sarjını ilk kullanim öncesinde tamamen doldurun.
- Güç LED'i (8) yanip söniyorsa veya çalğırtıldktan sonra tepki vermiyorsa/baęlantı kurulmuysora fare sarj edilemidir.
- Birlikte teslim edilen USB- sarj kablosunu farenin USB-C baęlantısına (12) takın.
- USB sarj kablosunun bořta duran fiřni uęyun bir USB sarj cihazına takın. Bunun ięin kullalanım USB sarj cihazının kulllanma kılavuzunu dikkate alın.
- Durum LED'i (4) şimdi analizsk mavı yanar, fare sarj olut.
- Sarj ięnmi tamamlanmysa durum LED' söner.
- Sarj ięnmi tamamlanmysa, cihazn nasıl kullandığınızna, ayarlarla v çevresel etkilere dodelinen kesto vaihtelele laitteen käytön, asetusten ja ympäristöolosuhteiden mukaan (akkuilla on rajoitettu käyttöikä).
- Käytä tässä tuotteessa ainoastaan sen mukana toimitettua USB- latausjohtoa.

**Varoitús – Akku**

- Käytä lataamiseen ainoastaan sopivia latureita tai USB-litittäjiä.
- Älä käytä virallisia latureita tai USB-litittäjiä äläkä yritä korjata niitä.
- Älä lataa tuotetta liikaa tai anna sen purkautua kokonaan.
- Vältä säilytystä, lataamista ja käyttöä äärimmäisissä lämpötiloissa ja erittäin alhaisessa ilmapaineessa (esim. suuissa korkeuksissa).
- Jos akkuu säilytetään pitkää aikaa, lataa se uudelleen säännöllisin väliajoin (vähintään neljänneusvuosittain).

**FIN**
**Käyttöohje**

Lue ennen tuotteen käyttöä oheisessa ohjelehtisessä olevat varoitukset ja turvaohjeet.

**Turvaohjeet**

- Tuotetta saa käyttää vain kohtuullisissa ilmast-olosuhteissa.
- Akku on asennettu kiinteästi, eikä sitä voi irrottaa.
- Älä heitä paristoja jätai tuotetta tuleen.
- Älä tee akkuihin/paristoihin muutoksia jaltai väännä/kuumenna/puta niitä.

**Akun lataaminen**

- Tuote on varustettu ladattavalla akulla.
- Lataa hiiri täyteen ennen ensimmäistä käyttöä.
- Hiiri on ladattava, jos LED-merkkivalo (8) vilkkuu tai hiiri ei reagoi/yhdisty päällekytkemisen jälkeen.
- Kytke mukana toimitettu USB-latausjohto hiiren USB-C-liittimeen (12) takin.
- Kytke USB-latausjohdon vapaa pistoke sopivaan USB-laturiin. Noudata tässä käytettävän USB-laturin käyttöohjetta.
- Tila-LED (4) palaa jatkuvasti sinisellä; hiiriltä ladataan.
- Kun lataus on päättynyt, tila-LED sammuu.
- Akun todellinen kesto vaihtelee laitteen käytön, asetusten ja ympäristöolosuhteiden mukaan (akkuilla on rajoitettu käyttöikä).
- Käytä tässä tuotteessa ainoastaan sen mukana toimitettua USB-latausjohtoa.

**Varoitús – Akku**

- Käytä lataamiseen ainoastaan sopivia latureita tai USB-litittäjiä.
- Älä käytä virallisia latureita tai USB-litittäjiä äläkä yritä korjata niitä.
- Älä lataa tuotetta liikaa tai anna sen purkautua kokonaan.
- Vältä säilytystä, lataamista ja käyttöä äärimmäisissä lämpötiloissa ja erittäin alhaisessa ilmapaineessa (esim. suuissa korkeuksissa).
- Jos akkuu säilytetään pitkää aikaa, lataa se uudelleen säännöllisin väliajoin (vähintään neljänneusvuosittain).

**GB**
**Warranty Disclaimer**

Hama GmbH & Co KG assumes no liability and provides no warranty for damage resulting from improper installation/mounting, improper use of the product or from failure to observe the operating instructions and/or safety notes.

**D**
**Haftungsausschluss**

Die Hama GmbH & Co KG übernimmt keinerlei Haftung oder Gewährleistung für Schäden, die aus unsachgemäßer Installation, Montage und unsachgemäßem Gebrauch des Produktes oder einer Nichtbeachtung der Bedienungsanleitung und/oder der Sicherheitshinweise resultieren.

**F**
**Exclusion de garantie**

La société Hama GmbH & Co KG décline toute responsabilité en cas de dommages provoqués par une installation, un montage ou une utilisation non conformes du produit ou encore provoqués par un non respect des consignes du mode d'emploi et/ou des consignes de sécurité.

**E**
**Exclusión de responsabilidad**

Hama GmbH & Co KG no se responsabiliza ni concede garantía por los daños que surjan por una instalación, montaje o manejo incorrecto del producto o por la no observación de las instrucciones de manejo y/o de las instrucciones de seguridad.

**NL**
**Uitsluiting van garantie en aansprakelijkheid**

Hama GmbH & Co KG aanvaardt geen enkele aansprakelijkheid of garantieclaims voor schade of gevolgschade, welke door ondeskundige installatie, montage en ondeskundig gebruik van het product ontstaan of het resultaat zijn van het niet in acht nemen van de bedieningsinstructies en/of veiligheidsinstructies.

**I**
**Esclusione di garanzia**

Hama GmbH & Co.KG non si assume alcuna responsabilità per i danni derivati dal montaggio o l'utilizzo scorretto del prodotto, nonché dalla mancata osservanza delle istruzioni per l'uso e/o delle indicazioni di sicurezza.

**PL**
**Wyłączenie odpowiedzialności**

A Hama GmbH & Co KG nie udziela gwarancji ani nie odpowiada za szkody wskutek niewłaściwej instalacji, montażu oraz nieprawidłowego stosowania produktu lub niezestrzegania instrukcji obsługi i/lub wskazówek bezpieczeństwa.

**H**
**Szavatosság kizárása**

A Hama GmbH & Co KG semmilyen felelősséget vagy szavatosságot nem vállal a termék szakszerűtlen telepítéséből, szereléséből és szakszerűtlen használatából, vagy a kezelési útmutató és/vagy a biztonsági előírások be nem tartásából eredő károkért.

**RO**
**Excludere de garanție**

Hama GmbH & Co KG nu își asumă nici o răspundere sau garanție pentru pagube cauzate de montarea, instalarea sau folosirea necorespunzătoare a produsului sau nerespectarea instrucțiunilor de folosire sau/și a instrucțiunilor de siguranță.

**SK**
**Exclusión de responsabilidad**

Hama GmbH & Co KG ne poma никакva otgovornost ili garancija za povredu in rezultat na nepravilna instalacija, montaz in nepravilna uporaba na produktu ili nespoznavane na uplivaneto za obsluzkvanie i/ili instrukcijami za bezopasnost.

**CZ**
**Vyloučení záruky**

Hama GmbH & Co KG nepřebírá žádnou odpovědnost nebo záruku za škody vzniklé neodbornou instalací, montáží nebo neodborným použitím výrobku nebo nedodržováním návodu k použití a/nebo bezpečnostních pokynů.

**SK**
**Vylúčenie záruky**

Firma Hama GmbH & Co KG neručí/nezodpovedá za škody vyplývajúce z neodbornej inštalácie, montáže alebo neodborného používania výrobku alebo z nerespektovania návodu na používanie a/alebo bezpečnostných pokynov.

„The *Bluetooth®* word mark and logos are registered trademarks owned by the Bluetooth SIG, Inc. and any use of such marks by Hama GmbH & Co KG is under license. Other trademarks and trade names are those of their respective owners.“

Frequency band(s)	2403 – 2480 MHz
Maximum radio-frequency power transmitted	2mW EIRP

**GR**
**Δήλωση συμμόρφωσης**

Με την παρούσα ο/ή Hama GmbH & Co KG, δηλώνει ότι ο ραδιοεξοπλισμός [00182691] πληροί την οδηγία 2014/53/ΕΕ. Το πλήρες κείμενο της δήλωσης συμμόρφωσης ΕΕ διατίθεται στην ακόλουθη ιστοσελίδα στο διαδίκτυο: www.hama.com -> 00182691-> Downloads.

**TR**
**Uygunluk beyanı**

İş bu belge ile Hama GmbH & Co KG kablosuz sistem tipini [00182691] 2014/53/AB sayılı direktife uygun olduğunu beyan eder. AB Uygunluk Beyanının tam metni aşağıdaki internet adresinde incelenebilir: www.hama.com -> 00182691-> Downloads.

**FIN**
**Vaatumustenmukaisuusvakuutus**

Hama GmbH & Co KG vakuuttaa, että radiolaitetyypin [00182691] on direktiivin 2014/53/EU mukainen. EU-vaatumustenmukaisuusvakuutuksen täysimittainen teksti on saatavilla seuraavassa internetsoitteessa: www.hama.com -> 00182691-> Downloads.

**RUS**
**Декларация соответствия**

Настоящим компания Hama GmbH & Co KG заявляет, что радиооборудование типа [00182691] отвечает требованиям директивы 2014/53/ЕС. С полным текстом декларации о соответствии требованиям ЕС можно ознакомиться здесь: www.hama.com -> 00182691-> Downloads.

**BG**
**Декларация за съответствие**

С настоящото Hama GmbH & Co KG декларира, че типът радиосистема [00182691] съответства на основните изисквания на директива 2014/53/ЕО. Пълният текст на ЕС декларацията за съответствие е на разположение на следния интернет адрес: www.hama.com -> 00182691-> Downloads.

**GB**
**Declaration of Conformity**

Hereby, Hama GmbH & Co KG declares that the radio equipment type [00182691] is in compliance with Directive 2014/53/EU. The full text of the EU declaration of conformity is available at the following internet address: www.hama.com -> 00182691 -> Downloads.

**D**
**Konformitätserklärung**

Hiermit erklärt die Hama GmbH & Co KG, dass der Funkanlagetyp [00182691] der Richtlinie 2014/53/EU entspricht. Der vollständige Text der EU-Konformitätserklärung ist unter der folgenden Internetadresse verfügbar: www.hama.com -> 00182691-> Downloads.

**F**
**Déclaration de conformité**

Le soussigné, Hama GmbH & Co KG, déclare que l'équipement radioélectrique du type [00182691] est conforme à la directive 2014/53/UE. Le texte complet de la déclaration UE de conformité est disponible à l'adresse internet suivante: www.hama.com -> 00182691 -> Downloads.

**E**
**Declaración de conformidad**

Por la presente, Hama GmbH & Co KG, declara que el tipo de equipo radioeléctrico [00182691] es conforme con la Directiva 2014/53/UE. El texto completo de la declaración UE de conformidad está disponible en la dirección Internet siguiente: www.hama.com -> 00182691-> Downloads.

**NL**
**Conformiteitsverklaring**

Hierbij verklaar ik, Hama GmbH & Co KG, dat het type radioapparatuur [00182691] conform is met Richtlijn 2014/53/EU. De volledige tekst van de EU-conformiteitsverklaring kan worden geraadpleegd op het volgende internetadres: www.hama.com -> 00182691-> Downloads.

**SK**
**Vyhlasenie o zhode**

Hama GmbH & Co KG týmto vyhlasuje, že rádiové zariadenie typu [00182691] je v súlade so smernicou 2014/53/EÚ. Úplné UH vyhlásenie o zhode je k dispozícii na tejto internetovej adrese: www.hama.com -> 00182691-> Downloads.

**P**
**Declaração de conformidade**

O(a) abaixo assinado(a) Hama GmbH & Co KG declara que o presente tipo de equipamento de rádio [00182691] está em conformidade com a Diretiva 2014/53/UE. O texto integral da declaração de conformidade está disponível no seguinte endereço de Internet: www.hama.com -> 00182691-> Downloads.

**S**
**Försäkran om överensstämmelse**

Härmed försäkrar Hama GmbH & Co KG, att denna typ av radioustrüstning [00182691] överensstämmer med direktiv 2014/53/EU. Den fullständiga texten till EU-försäkran om överensstämmelse finns på följande webbadress: www.hama.com -> 00182691-> Downloads.

**RUS**
**Декларация соответствия**

Настоящим компания Hama GmbH & Co KG заявляет, что радиооборудование типа [00182691] отвечает требованиям директивы 2014/53/ЕС. С полным текстом декларации о соответствии требованиям ЕС можно ознакомиться здесь: www.hama.com -> 00182691-> Downloads.

**BG**
**Декларация за съответствие**

С настоящото Hama GmbH & Co KG декларира, че типът радиосистема [00182691] съответства на основните изисквания на директива 2014/53/ЕО. Пълният текст на ЕС декларацията за съответствие е на разположение на следния интернет адрес: www.hama.com -> 00182691-> Downloads.

# hama

Hama GmbH & Co KG  
86652 Monheim / Germany  
www.hama.com



www.hama.com/sep



PAP  
Raccolta Carta



All listed brands are trademarks of the corresponding companies. Errors and omissions excepted, and subject to technical changes. Our general terms of delivery and payment are applied.